

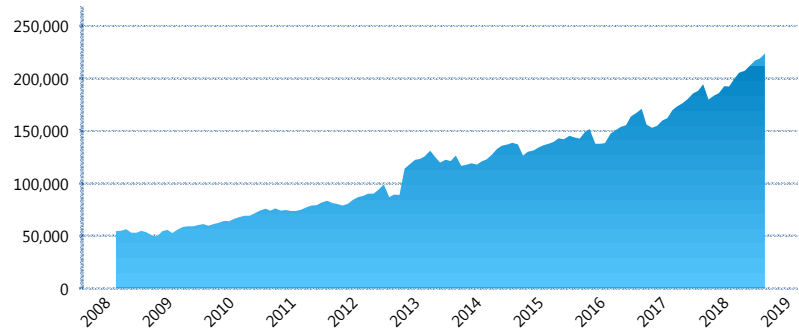
I. INFORMACIÓN FINANCIERA

I) Detalles del Fondo

Detalles del Fondo	
Razón Social	Citibanamex Siefore Básica 4, S.A. de C.V.
Inicio de Operaciones	03/03/2008
Tipo de Fondo	Básica
Clave Bolsa	SBBMX4
Activos Administrados *	223,726
ISIN	MX54SB2D0011
Comisión Anual	0.98%
Administrador	Citibanamex Afore, S.A. de C.V., integrante del Grupo Financiero Citibanamex
Director General	C. Luis Sebastián Sayeg Seade
Presidente del Consejo	C. Luis Sebastián Sayeg Seade

Activos Administrados *

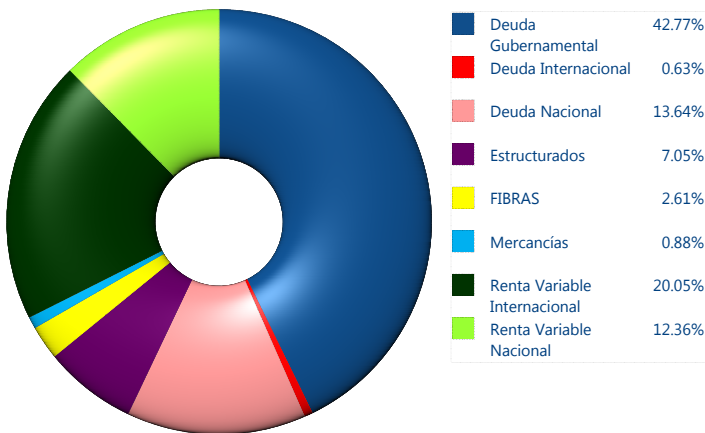
\$223,726



*Cifras en millones de pesos

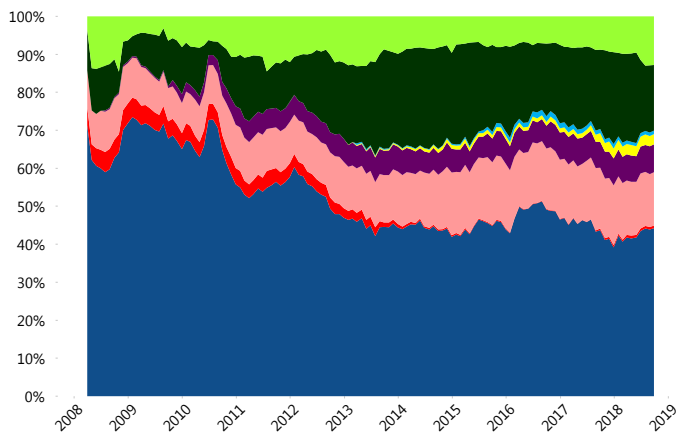
Contiene el efecto de fusiones, cortes transversales y transferencias por edad. Para mayor información consultar: <http://www.consar.gob.mx/gobmx/Aplicativo/Factsheets/EC/ECSAR.pdf>

II) Inversiones



Tipo de Instrumento	Citibanamex (SB4)	Sistema Básicas 4**	
Renta Variable Nacional	Renta Variable Nacional	12.36%	9.76%
	Total	12.36%	9.76%
Renta Variable Internacional	Renta Variable Internacional	20.05%	17.55%
	Total	20.05%	17.55%
Mercancías	Mercancías	0.88%	0.36%
	Total	0.88%	0.36%
FIBRAS	FIBRAS	2.61%	2.87%
	Total	2.61%	2.87%
Estructurados	Estructurados	7.05%	5.85%
	Total	7.05%	5.85%
Deuda Nacional	Aerolíneas	0.00%	0.02%
	Alimentos	0.55%	0.70%
	Automotriz	0.09%	0.27%
	Banca de Desarrollo	1.22%	0.95%
	Bancario	0.61%	0.82%
	Bebidas	0.37%	0.55%
	Cemento	0.05%	0.05%
	Centros Comerciales	0.02%	0.09%
	Consumo	0.24%	0.38%
	Deuda CP	0.00%	0.01%
	Empresas Productivas del Estado	0.30%	2.31%
	Estados	0.16%	0.31%
	Europesos	3.97%	2.74%
	Grupos Industriales	0.61%	0.45%
	Infraestructura	2.86%	3.98%
	Inmobiliario	0.08%	0.14%
	OTROS	0.57%	0.87%
	Papel	0.02%	0.04%
	Serv. Financieros	0.41%	0.49%
	Siderurgica	0.00%	0.01%
Telecom	0.49%	0.93%	
Transporte	0.20%	0.60%	
Vivienda	0.80%	1.29%	
Total	13.64%	18.00%	
Deuda Internacional	Deuda Internacional	0.63%	0.64%
	Total	0.63%	0.64%
Deuda Gubernamental	BONDESD	0.00%	0.73%
	BONOS	20.15%	14.31%
	BPA182	0.00%	0.01%
	CBIC	5.89%	2.65%
	CETES	0.00%	2.50%
	REPORTO	1.14%	2.12%
	UDIBONO	13.41%	21.94%
	UMS	2.18%	0.72%
Total	42.77%	44.98%	
Total	100.00%	100.00%	

Evolución de Inversiones



**Considera las inversiones de todo el grupo de SIEFORES Básicas 4 Cifras al cierre de septiembre de 2018

III) Desempeño

Rendimiento Bolsa

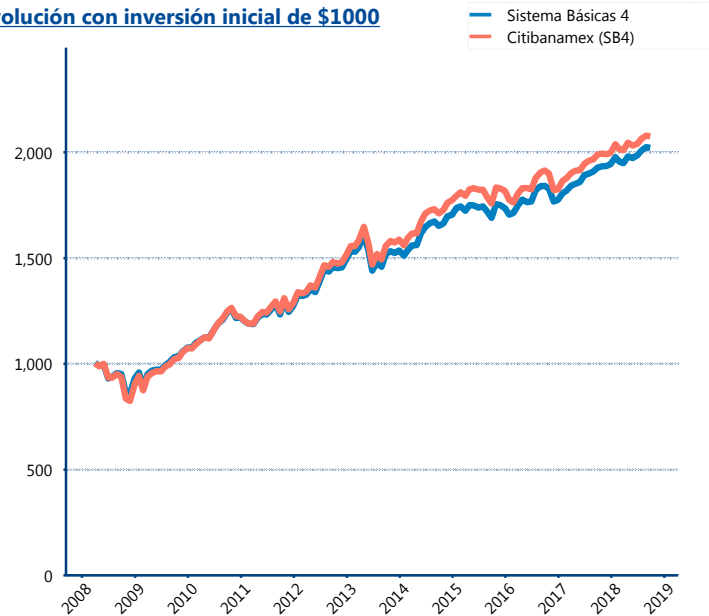
Tipo	Citibanamex (SB4)	Sistema Básicas 4
1 año	4.42%	4.93%
2 años	4.20%	4.86%
3 años	5.39%	5.87%
5 años	5.86%	5.84%

Indicador de Rendimiento Neto

Siefore	IRN %
Profuturo (SB4)	8.49%
SURA (SB4)	7.80%
Citibanamex (SB4)	7.23%
Coppel (SB4)	6.89%
Azteca (SB4)	6.49%
Principal (SB4)	6.41%
XXI-Banorte (SB4)	6.41%
PensionISSSTE (SB4)	6.39%
Inbursa (SB4)	5.90%
Invercap (SB4)	5.70%

Promedio Simple	6.77%
Promedio Ponderado	7.04%

Evolución con inversión inicial de \$1000



Construido con el precio de la Siefore registrado en la Bolsa Mexicana de Valores

IV) Medidas de sensibilidad y riesgos

Evolución del Plazo Promedio Ponderado

